

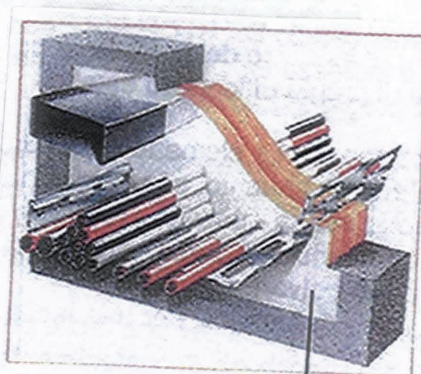
BARRIERE ANTINCENDIO DS STOP FIRE IN SACCHETTI O LANA MINERALE O COATING CERTIFICATE SU SOLAIO E PARETE EI 120



DS Stop Fire PS

DS Stop Fire PS

Barriera antincendio mobile costituita da sacchetti antincendio termoespandenti. Contenuto totalmente termoespandente (non contengono lana minerale). Nominativo e indirizzo del produttore riportato su ogni sacchetto.



DS Stop Fire C

DS Stop Fire C

Barriera antincendio fissa costituita da pannelli di lana minerale con trattamento a spruzzo, rullo o pennello di DS STOP FIRE C.

BARRIERA IN SACCHETTI ANTINCENDIO TERMOESPANDENTE DS STOP FIRE PS EI 120 - REI 180

Certificati UNI EN 1366-3 EI 120 su parete e solaio validità illimitata secondo circolare 91 del M.I. su parete e soletta REI 180 certificato nr. I.G. 109483/1678RF. certificato CSI 0564RF scadenza certificati 25/09/2012

I sacchetti termoespandenti DS STOP FIRE PS servono per costituire in tempi rapidi delle barriere antincendio su attraversamenti anche simultanei, in pareti verticali o solette orizzontali, di impianti elettrici su passerella metallica, cavi elettrici singoli o in fasci, blindosbarre, tubazioni metalliche, canalizzazioni metalliche, tubazioni combustibili di piccolo diametro, e come barriere antincendio sotto a pavimenti flottanti.

Possono essere utilizzati anche per costituire delle barriere antincendio provvisorie in cantieri in costruzione.

Le barriere antincendio costituite con i sacchetti antincendio DS STOP FIRE possono essere smontate, modificate, e rimontate in tempi rapidissimi, e i sacchetti sempre riutilizzati.

Grazie a questa loro caratteristica sono particolarmente indicati là dove ci sono impianti elettrici che vanno periodicamente rimossi, (es. C.E.D. - computers-cartiere e impianti industriali con esigenze di mobilità periodica), quindi riposati. I sacchetti antincendio DS STOP FIRE sono identificati singolarmente con nominativo e indirizzo del produttore come richiesto dalle Leggi. Sono dei manufatti di pregio efficaci ed estetici.

Non emettono fumi o elementi nocivi durante l'incendio

Non contengono amianto, agenti tossici o cancerogeni

Non temono acqua - umidità - fotosintesi - radiazioni - muffe - calore - gelo - agenti atmosferici industriali - attacco di ratti - grazie alla loro composizione

Non perdono polveri

Sono stagni - deformabili per una facile posa - ma completamente antistrappo, grazie al doppio sacchetto di contenimento in polietilene interno termosaldato, in fibra di vetro trattata Classe 0 con cucitura in acciaio antiputrescente esterno

Sono di facile posa grazie alla loro deformabilità e alla asola di traino necessaria per il compattamento e posizionamento degli ultimi sacchetti

Sono efficaci avendo una espansione radiale mirata in due fasi a 150°C contro la colatura degli isolanti di cavi meno resistenti alla temperatura, 600°C per compattazione e sigillatura totale

Sono efficaci avendo un volume d'espansione pari al doppio del volume originale

DIMENSIONI / DATI TECNICI

33 x 22 x 3,5 cm COD. P031 PS 750

33 x 10 x 2,5 cm COD. P030 PS 300

Dimensioni diverse su richiesta

Espansione 100% volume originale +/-

Contenuto totalmente termoespandente

Prima espansione radiale a 150°C

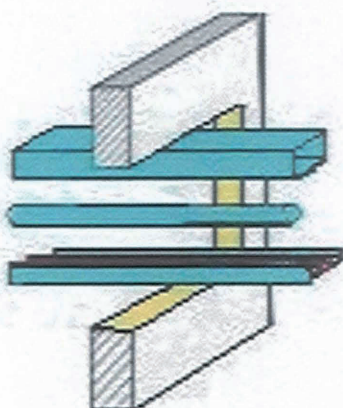
Seconda espansione radiale a 600°C

TESTO PER CAPITOLATI

Barriera antincendio EI 120 - REI 180 costituita da tamponamento in sacchetti antincendio DS STOP FIRE con contenuto totalmente termoespandente senza fibre minerali, doppio contenitore con cucitura in acciaio inox identificati singolarmente con nominativo e indirizzo del produttore

ISTRUZIONI DI MONTAGGIO BARRIERA ANTINCENDIO DS STOP FIRE PS IN SACCHETTI ANTINCENDIO DS STOP FIRE SU SOLAIO ORIZZONTALE

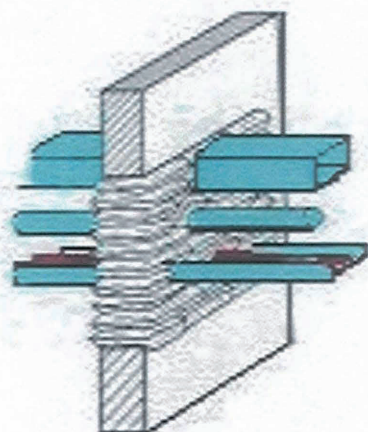
1



Sgrossare lo spessore del foro muro della parete



Attenzione ! I sacchetti grandi e piccoli hanno lunghezza uguale, si inseriscono per il lato più lungo alternando sulle file orizzontali un sacchetto grande con uno piccolo sfalsandoli tipo muro di mattoni

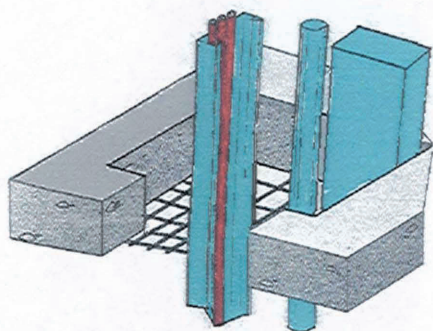


Partendo dal basso montare su file orizzontali i sacchetti grandi e piccoli sfalsandoli inserendoli dal lato più lungo (schiacciandoli) il più possibile. Tirare l'ultima fila superiore di sacchetti infilando un cavo di ferro nella loro asola di traino.

Sigillare eventuali fenditure con Ds Stop Fire S o MW

Attenzione !! Se la barriera è attraversata da tubi in termoplastico con \varnothing superiore a 40 millimetri va montato sul tubo in plastica un collare antincendio Ds Stop Fire RST.

ISTRUZIONI DI MONTAGGIO BARRIERA ANTINCENDIO DS STOP FIRE PS IN SACCHETTI ANTINCENDIO DS STOP FIRE SU SOLAIO ORIZZONTALE

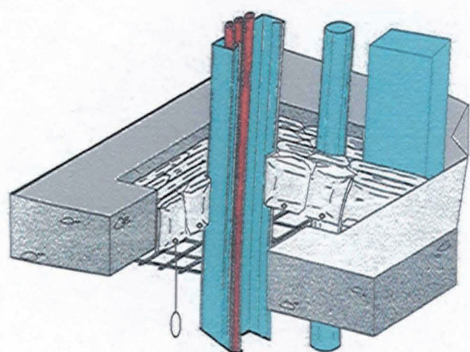


Sgrossare lo spessore del foro nel solaio.

Fissare una rete metallica da fondazione 10x10 cm \varnothing 5 mm con ts in ferro sul soffitto inferiore o piegando i 4 lati nello spessore del solaio



Attenzione ! I sacchetti grandi e piccoli hanno lunghezza uguale, si inseriscono per il lato più lungo alternando sulle file orizzontali un sacchetto grande con uno piccolo sfalsandoli tipo muro di mattoni



Partire da un lato dello scasso inserendo i sacchetti con l'asola di traino verso il basso, montandoli il più possibile compatti sfalsandoli alternando i sacchetti grandi con quelli piccoli. Inserire l'ultima fila tirandoli tramite un cavo di ferro infilato nell'asola di traino.

Sigillare eventuali fenditure con Ds Stop Fire S o MW

Attenzione !! Se la barriera è attraversata da tubi in termoplastico con \varnothing superiore a 40 millimetri va montato sul tubo in plastica un collare antincendio Ds Stop Fire RST.